

SITUACE STÁVAJÍCÍHO STAVU – DÍL 2.
1:500

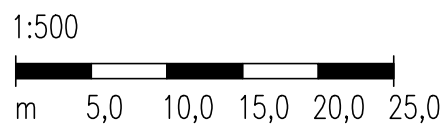
LEGENDA STÁVAJÍCÍ STAV :

- HRANY PLOCH, BUDOV, ROZHRANÍ POVRCHŮ, KULTUR ATD.
ZAMĚŘENÉ BUDOVY
HRANICE KATASTRU
OR. ZÁKRES DLE KN
ČÍSLO POZEMKŮ DLE KN

LEGENDA STÁVAJÍCÍCH INŽENÝRSKÝCH SÍTÍ:

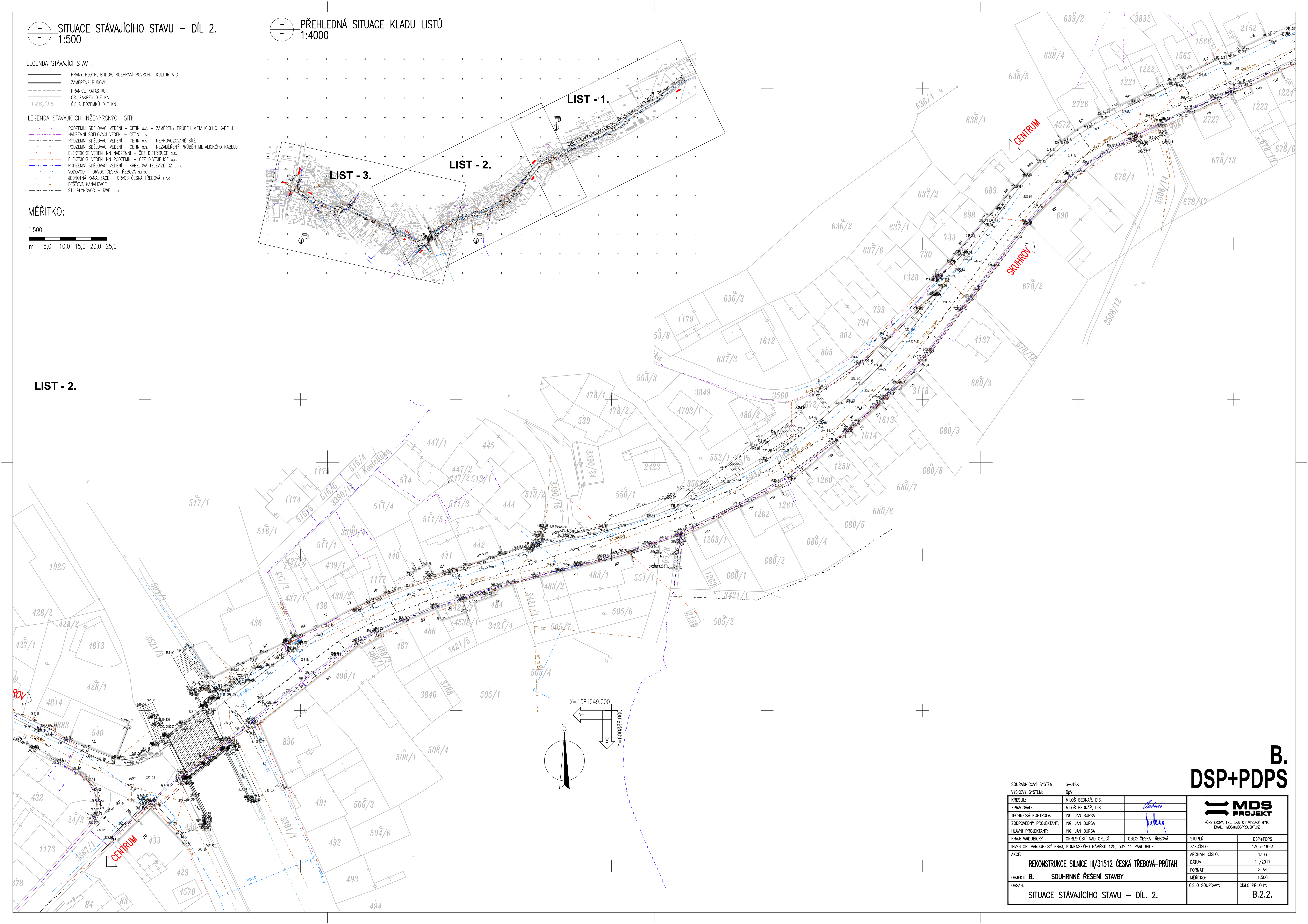
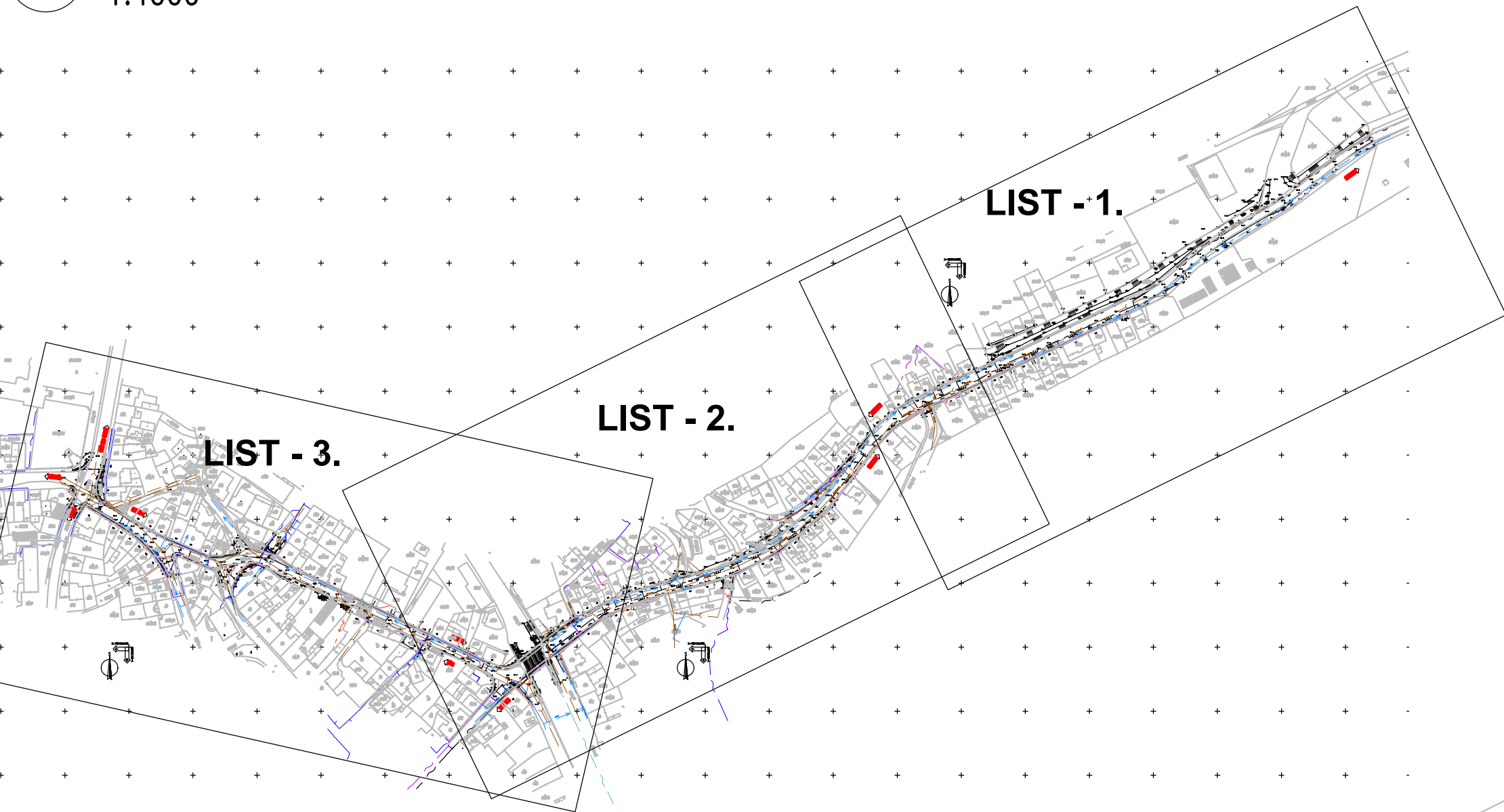
- PODZEMNÍ SDĚLOVACÍ VEDENÍ – CETIN a.s. – ZAMĚŘENÝ PRŮBĚH METALICKÉHO KABELU
NADZEMNÍ SDĚLOVACÍ VEDENÍ – CETIN a.s. – NEPROVOZOVANÉ SÍTĚ
PODZEMNÍ SDĚLOVACÍ VEDENÍ – CETIN a.s. – NEZAMĚŘENÝ PRŮBĚH METALICKÉHO KABELU
ELEKTRICKÉ VEDENÍ NN NADZEMNÍ – ČEZ DISTRIBUCE a.s.
ELEKTRICKÉ VEDENÍ NN PODZEMNÍ – ČEZ DISTRIBUCE a.s.
PODZEMNÍ SDĚLOVACÍ VEDENÍ – KABELOVÁ TELEVIZE CZ s.r.o.
VODOVOD – ORVOS ČESKÁ TŘEBOVÁ s.r.o.
JEDNOTNÁ KANALIZACE – ORVOS ČESKÁ TŘEBOVÁ s.r.o.
DEŠŤOVÁ KANALIZACE
STL PLYNOVOD – RWE s.r.o.

MĚŘÍTKO:

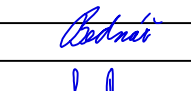
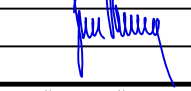



LIST - 2.

PŘEHLEDNÁ SITUACE Kladu listů
1:4000



B.
DSP+PDPS

SOUPRAVNÝ SYSTÉM: S-JTSK		VÝKOVÝ SYSTÉM: BpV	
KRESLIL:	MILOŠ BEDNÁR, DIS.		
ZPRACOVAL:	MILOŠ BEDNÁR, DIS.		
TECHNICKÁ KONTROLA:	ING. JAN BURSA		
ZODPOVĚDNÝ PROJEKTANT:	ING. JAN BURSA		
HLAVNÍ PROJEKTANT:	ING. JAN BURSA		
KRAJ: PARUBICKÝ	OKRES: OSTI NAD ORLICÍ		
INVESTOR: PARUBICKÝ KRAJ, KOMENSKÉHO NÁMĚSTÍ 125, 532 11 PARUBICE	OBEC: ČESKÁ TŘEBOVÁ		
AKCE:	REKONSTRUKCE SILNICE III/31512 ČESKÁ TŘEBOVÁ-PRŮTAH		
OBJEKT: B.	SOUHRNNÉ ŘEŠENÍ STAVBY		
OBRAH:	SITUACE STÁVAJÍCÍHO STAVU – DÍL 2.		
STUPEŇ: DSP+PDPS		ZNAČKA: 1303-16-3	
ARCHIVNÍ ČÍSLO: 1303		DATUM: 11/2017	
FORMÁT: B A4		MĚŘÍTKO: 1:500	
ČÍSLO SOUPRAVY:		ČÍSLO PŘÍLOHY: B.2.2.	